

FINANCIAL PLANNING & Intelligent Financial Planner

Pianificazione Finanziaria & Extended AI

 **Piteco**

ZUCCHETTI

Contesto - obiettivi

Il modulo **Financial Planning di Piteco EVO** abilita una gestione evoluta della pianificazione finanziaria su orizzonte **breve, medio e lungo periodo**.

Attraverso una visione integrata e prospettica dei flussi di cassa, consente di:

- Anticipare tensioni di liquidità
- Supportare decisioni strategiche
- Costruire scenari previsionali affidabili

L'integrazione di **Extended AI** (Agentic / Generative) permette inoltre di:

- Simulare scenari alternativi
- Identificare azioni ottimizzate
- Minimizzare il costo finanziario in funzione di tassi e benchmark di mercato

Dalla previsione alla **manovra finanziaria ottimale**.

Vantaggi

L'adozione della Pianificazione Finanziaria Piteco consente di:



Prevenire le tensioni di liquidità
gestione proattiva, non reattiva



Ottimizzare i flussi finanziari
riduzione costo del denaro e miglior utilizzo della cassa



Supportare decisioni strategiche
investimenti sostenibili e gestione efficiente del surplus



Massimizzare l'utilizzo degli affidamenti
ottimizzazione linee e strumenti finanziari



Rafforzare la credibilità finanziaria
maggiore trasparenza verso banche e stakeholder

Come

Piteco integra fonti dati interne ed esterne applicando regole evolute per determinare la reale manifestazione dei flussi di cassa.

Il sistema:

- Consolida dati operativi, finanziari e previsionali
- Integra nativamente Cash Management e Planning
- Garantisce una visione unica e coerente
- Gestisce una massima granularità (fino alla singola scadenza)
- Consente analisi strategiche del capitale circolante

Metodi disponibili:

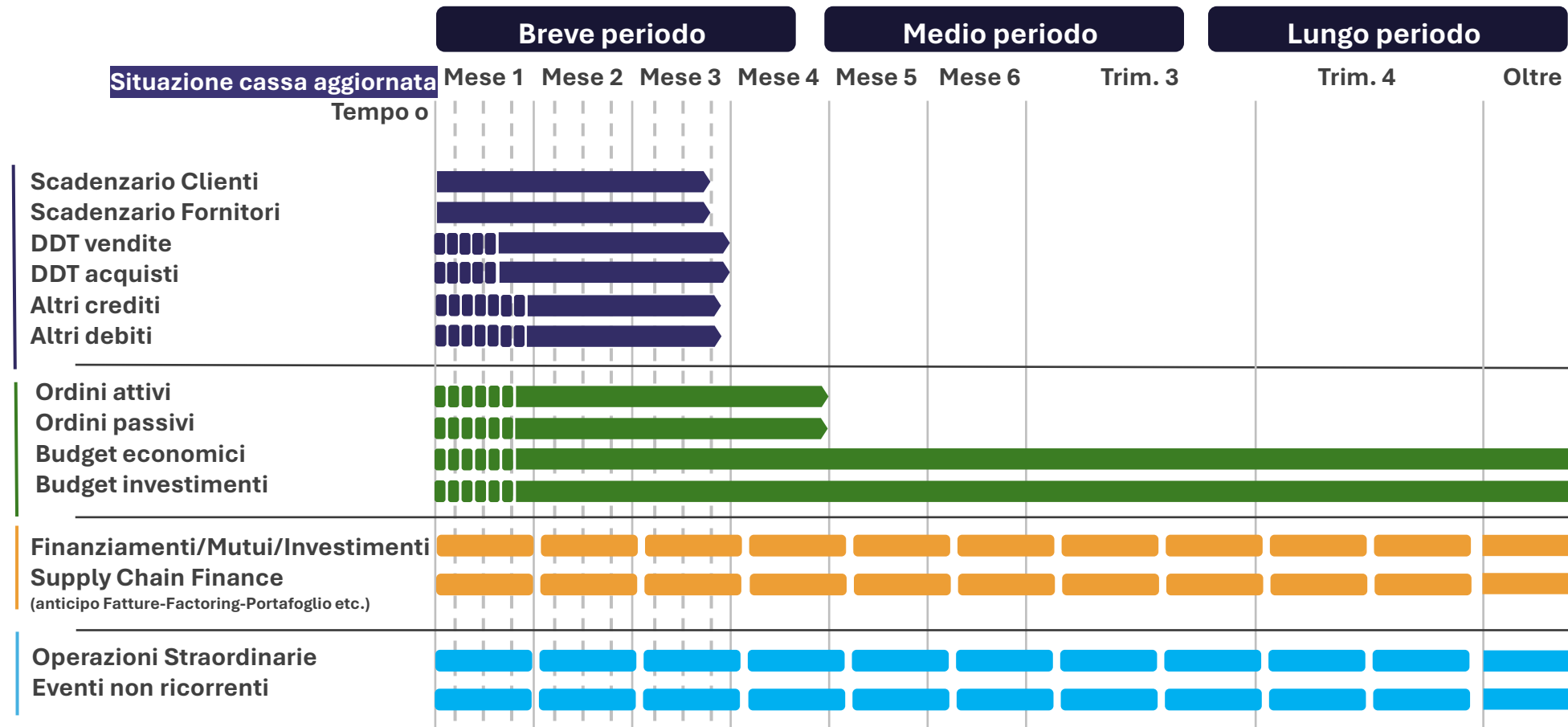
1. Metodo **Diretto**
2. Metodo **Indiretto**

Inoltre:

- Simulazioni (forecasting) rapide su dati storici
- Scenari modificabili in tempo reale

Il Metodo Diretto - le fonti dati: Esempio

■ Manifestazione economica già avvenuta
 ■ Manifestazione economica non ancora avvenuta
 ■ Financing
 ■ Varie



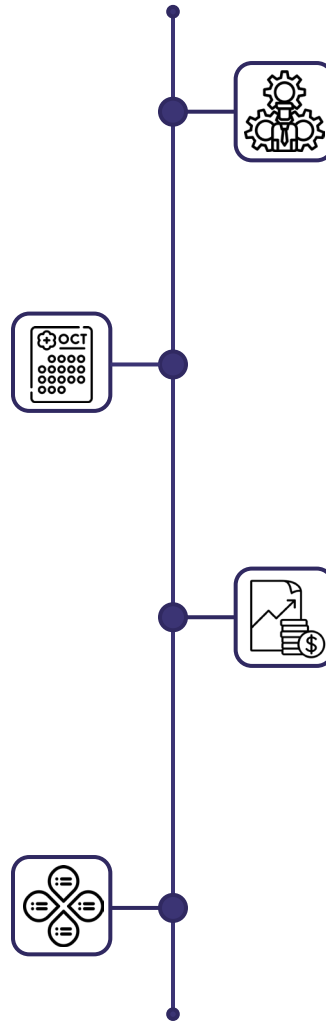
Le fonti dati

Fonti previsionali:

- Budget / Forecast economici
- Budget / Forecast investimenti

Altri elementi:

- Operazioni straordinarie
- Eventi non ricorrenti



Fonti operative:

- Scadenzari clienti/fornitori
- Ordini e DDT
- Crediti e debiti

Fonti finanziarie:

- Finanziamenti e investimenti
- Affidamenti
- Operazioni di financing

Tutto converge in un unico modello di pianificazione

Il metodo Diretto: le regole di smobilizzo

what if e scenari

Il sistema applica regole di smobilizzo intelligenti per trasformare dati economici in flussi di cassa previsionali.

Le regole

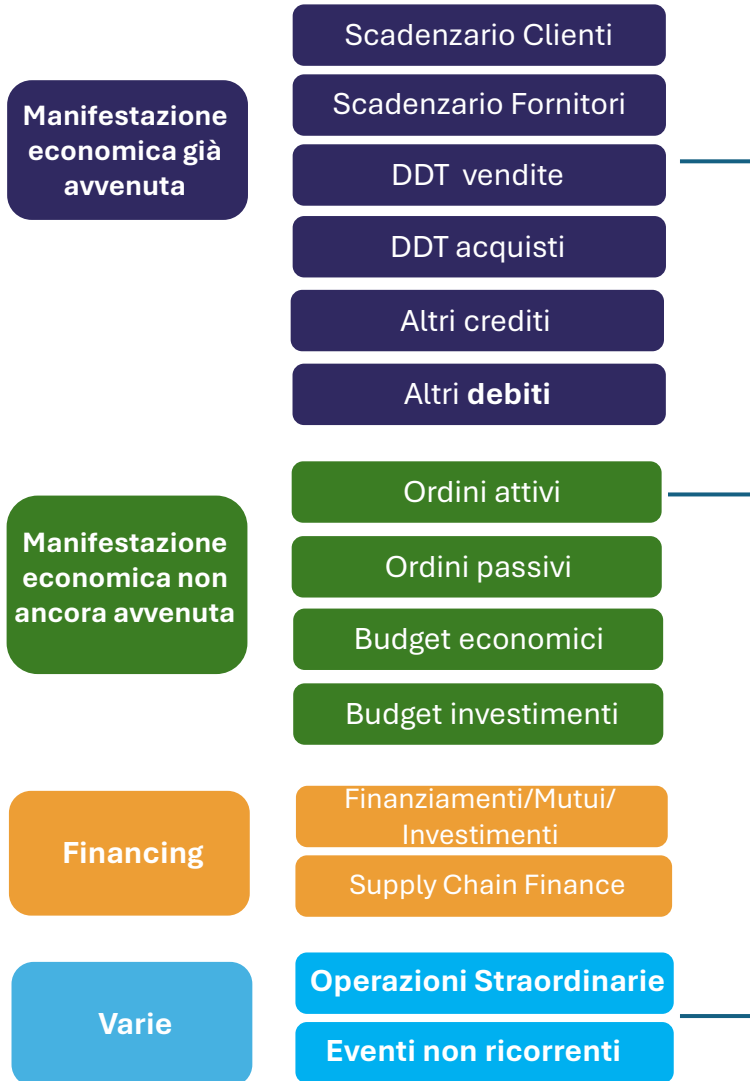
- Possono essere configurate o auto-generate
- Si basano su dati storici (DSO, DPO, ritardi reali)
- Sono applicabili su partite aperte e scadute

Il metodo

- Pianifica i flussi nel tempo
- Gestisce rettifiche dinamiche
- Abilita simulazioni what-if

Output: **previsione affidabile e dinamica della liquidità**

Regole di smobilizzo/dilazione & Reporting



TMS

The screenshot displays a comprehensive financial management system interface. At the top, there are several dashboards including 'Cash Flow', 'Proiezioni Finanziarie Netto', and 'Proiezioni Finanziarie Brutto'. Below these, there are detailed tables and charts. One prominent table shows a breakdown of financial data with columns for 'Totale gruppo', 'Totale', and 'Totale'. The bottom section features a 'Piteco' logo and a 'COMPONETE FINANZIARIE' dashboard with a 'Caso Base - Last Week Planned (DOTT EURO)' chart and a 'Confronto risultati su movimenti e posizioni' bar chart. The interface is clean and professional, with a dark blue header and various data visualization elements.

Report

La piattaforma offre un'ampia **reportistica avanzata e parametrica**:



Cash Flow Previsionale



Posizione Finanziaria Netta (PFN) prospettica



Analisi degli Scostamenti (pe «Act / Act», «Act / Bdg», «Act / Fct», «Fct / Fct», «Fct / Bdg» ...)



Reporting multidimensionale (per Divisione/BU, Commessa, Centro di Costo, etc.)

Tutte le analisi sono nativamente integrabili con i principali sistemi di Business Intelligence, in particolare con **Microsoft Power BI** (disponibile data-set e set di report pre-configurati).

Metodo Indiretto

Piteco supporta anche la pianificazione tramite Metodo Indiretto, partendo da:

1. Bilancio
2. Budget economici

Il sistema genera:



- Flussi di cassa prospettici
- Variazioni patrimoniali

Output principali:



- Rendiconto finanziario.
- Evoluzione capitale circolante
- Analisi varianze

Calcolo KPI: **ROE, ROI, Leverage, Current Ratio**, etc.

Visione finanziaria completa, non solo cassa

Extended AI-IFP

Intelligent Financial Planner (IFP) è il motore di ottimizzazione che:

➤ **Non si limita a prevedere, ma suggerisce azioni**

Utilizza:



- Predicting AI + algoritmi di ottimizzazione
- Dati reali e benchmark di mercato

Per:



- Minimizzare il costo finanziario
- Generare strategie alternative
- Guidare la manovra finanziaria

Considera automaticamente:



- Vincoli contrattuali
- Limiti operativi
- Obiettivi di liquidità

Intelligent Financial Planner



VINCOLI E PARAMETRI

LIQUIDITY MANAGEMENT + FINANCIAL PLANNING

Crediti e debiti operativi e non, presenti e futuri
Saldi di partenza
Manovra pianificata

BUSINESS, TECNICI E STRATEGICI

Affidamenti bancari
Plafonds Factor
Supply Chain Finance
Bancabilità dei crediti
Bancabilità dei debiti
Limiti di scaduto, dilazione e giacenza
Scadenze di rimborso

DECISIONALI E ADJUSTMENT

Riduzione utilizzo di una banca
Nessun rinvio di pagamenti
Nessuna manovra aggiuntiva
Non utilizzo degli affidamenti di cassa
Nessun anticipo di crediti

MASSIMIZZAZIONE FUNZIONE OBIETTIVO

Minimizzazione del costo in base ai tassi
Minimizzazione dei costi in base a benchmark o scoring delle forme tecniche

AZIONI SUGGERITE

Canalizzazione pagamenti
Anticipazioni del credito
Posticipazione pagamenti
Manovra intercompany
Manovra finanziaria
Girofondi

Report esempi

Report flussi finanziari - (CASH FLOW CAPEX OPEX) - Visualizzazione dati (Zoom Window)

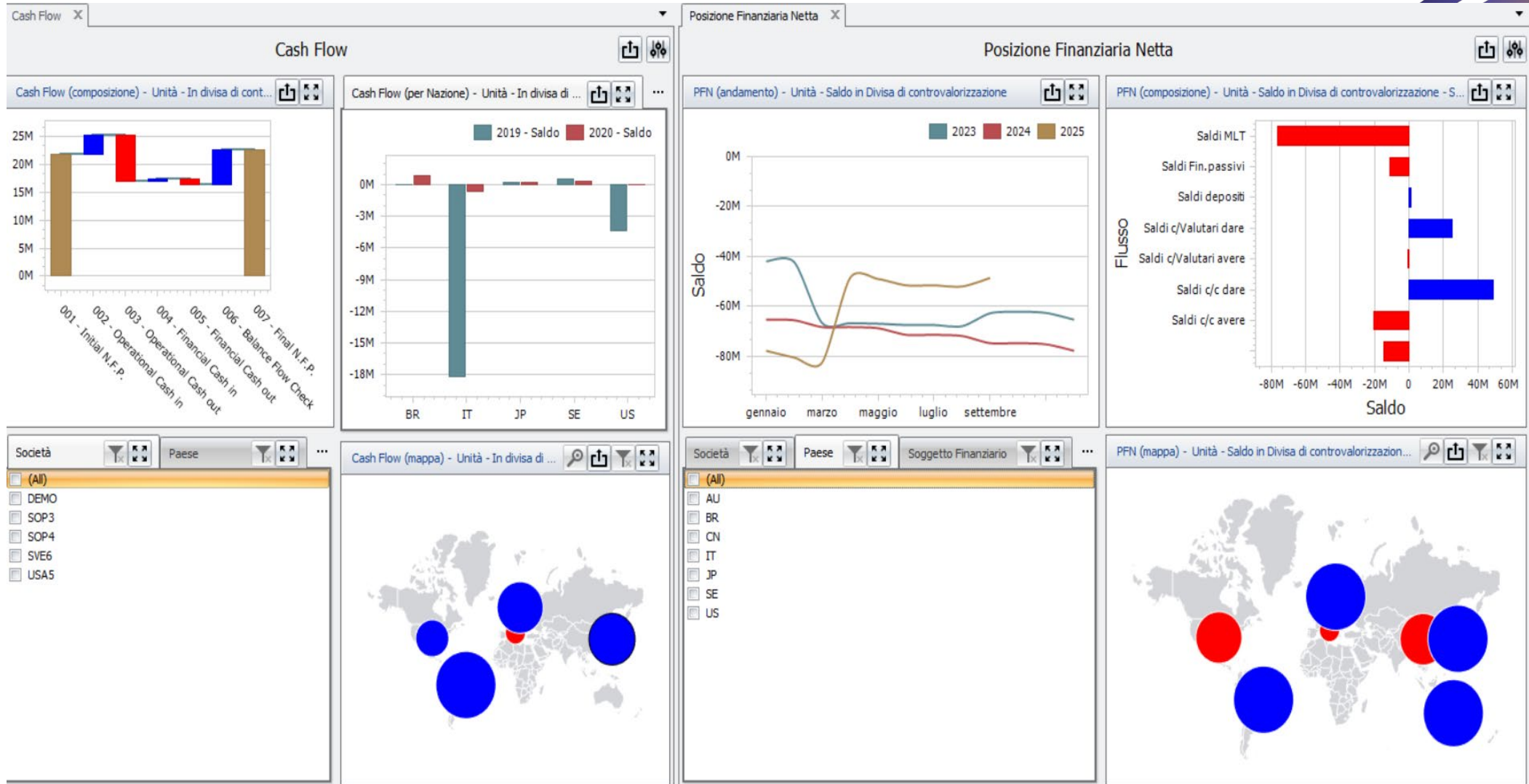
Gruppo: Dettaglio flusso | Data val.: | Soggetto finanziario: Controvalore storico

Periodi: 15/02/2025, 28/02/2025, 15/03/2025, 31/03/2025, Totale

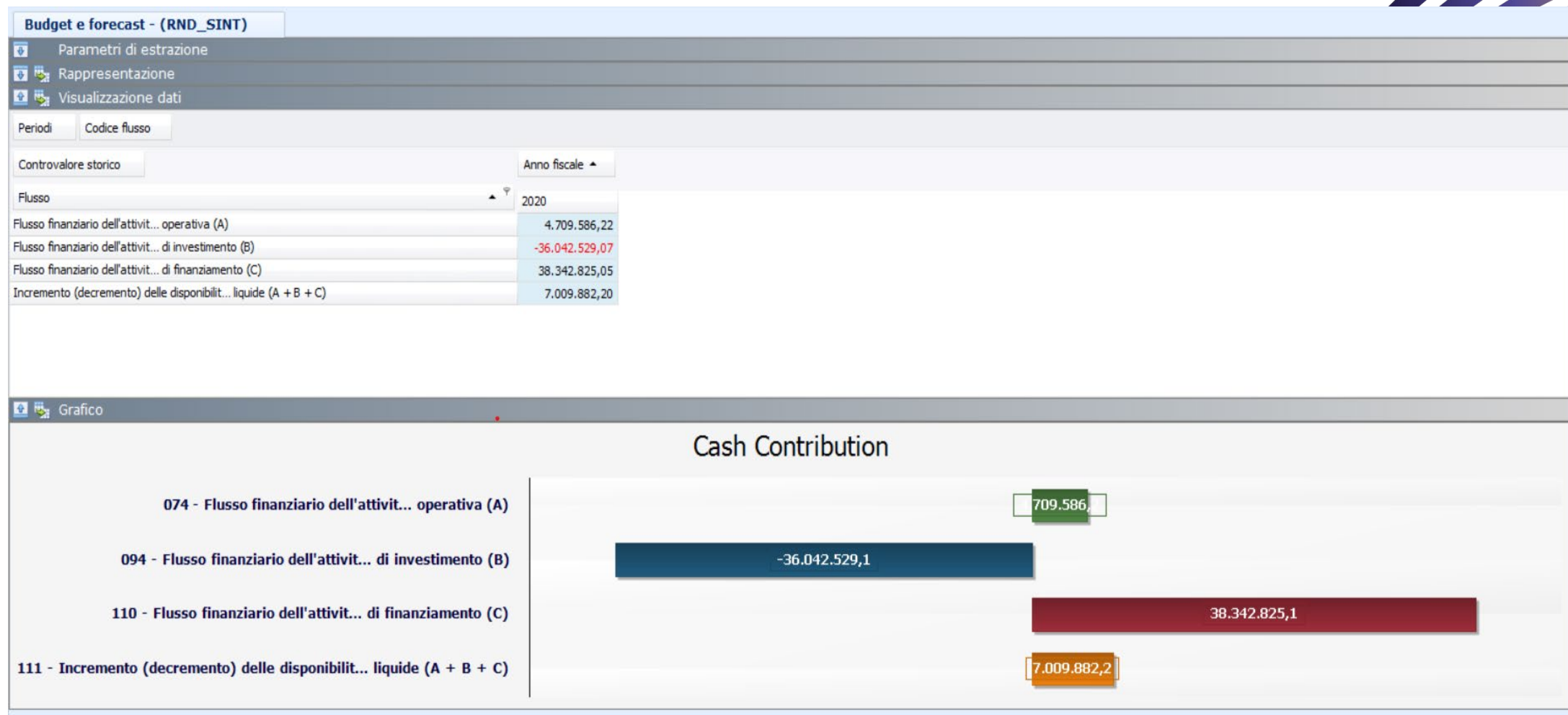
Società	Flusso	Descr. tipo previsione	Descr. di/for	Capex - Opex	15/02/2025	28/02/2025	15/03/2025	31/03/2025	Totale
4) SOP4					4.608.353,24	1.805.161,66	482.921,91	-661.435,63	6.235.001,18
DEM0	ENTRATE CARATTERISTICHE				1.181.787,69	94.430,04	112.894,75	777.467,85	2.166.580,33
	Clienti Italia								
	01 AR Invoices	200003 - MPE SRL			24.000,00				24.000,00
	03 Sales Orders	200001 - ABC SPA					5.000,00		5.000,00
		200003 - MPE SRL			3.000,00				3.000,00
		200004 - XY SPA					12.000,00		12.000,00
	03 Sales Orders				3.000,00		17.000,00		20.000,00
	06 Actual				1.098.319,51	90.430,04	69.507,08	566.467,85	1.824.724,48
	Clienti Italia				1.125.319,51	90.430,04	86.507,08	566.467,85	1.868.724,48
	Clienti Estero								
	01 AR Invoices	200001 - ABC SPA				4.000,00		200.000,00	204.000,00
		200002 - DELTA SPA			9.000,00			11.000,00	20.000,00
		200004 - XY SPA					8.000,00		8.000,00
	01 AR Invoices				9.000,00	4.000,00	8.000,00	211.000,00	232.000,00
	06 Actual				47.468,18		18.387,67		65.855,85
	Clienti Estero				56.468,18	4.000,00	26.387,67	211.000,00	297.855,85
	Previsioni di incasso	06 Actual				65.985,00	25.095,00		91.080,00
	ENTRATE DI GESTIONE	06 Actual				14.908,34		17.447,29	32.355,63
	Inter Attivi	06 Actual				14.908,34		17.447,29	32.355,63
	TOTALE ENTRATE				1.181.787,69	109.338,38	112.894,75	794.915,14	2.198.935,96
	USCITE CARATTERISTICHE								
	02 AP Invoices	100001 - ROSSI SPA	CAPEX				-14.000,00	-10.000,00	-24.000,00
			OPEX			-22.000,00		-10.000,00	-32.000,00
		100001 - ROSSI SPA				-22.000,00	-14.000,00	-20.000,00	-56.000,00
		100004 - MECC.TEC	OPEX		10.000,00			-4.000,00	-14.000,00
		100005 - GRILLI SPA	OPEX		11.000,00	9.000,00			20.000,00
		100006 - SORDI SRL	CAPEX					-30.000,00	-30.000,00
			OPEX				-2.000,00	-4.000,00	-6.000,00
		100006 - SORDI SRL					-2.000,00	-34.000,00	-36.000,00
	02 AP Invoices				-21.000,00	-31.000,00	-16.000,00	-58.000,00	-126.000,00
	04 Purchase Orders	100001 - ROSSI SPA	CAPEX				-3.000,00		-3.000,00
		100005 - GRILLI SPA	CAPEX		-20.000,00				-20.000,00
			OPEX		-12.000,00				-12.000,00
		100005 - GRILLI SPA			-32.000,00				-32.000,00
	04 Purchase Orders				-32.000,00		-3.000,00		-35.000,00
	06 Actual				-1.035.366,86	-4.703,33	-238.532,45	-67.321,43	-1.345.924,07
	USCITE CARATTERISTICHE				-1.088.366,86	-35.703,33	-257.532,45	-125.321,43	-1.506.924,07

Elenco campi: (A) Controvalore, (A) Controvalore storico, (A) Importo in divisa, (S) Controvalore, (S) Controvalore storico, (S) Importo in divisa, ABI, Area, Cambio di controvalorizzazione, Cambio medio, Categoria, Centro di costo, Cl/for, Codice BIC, Codice blocco, Commessa, Controvalore, Descr. area, Descr. categoria, Descr. centro di costo, Descr. commessa, Descr. elemento wbs, Divisa di Controvalorizzazione, Divisa ope., Divisa soc., Elemento wbs, Imp. div. ope., Aggiungi a Campi filtro

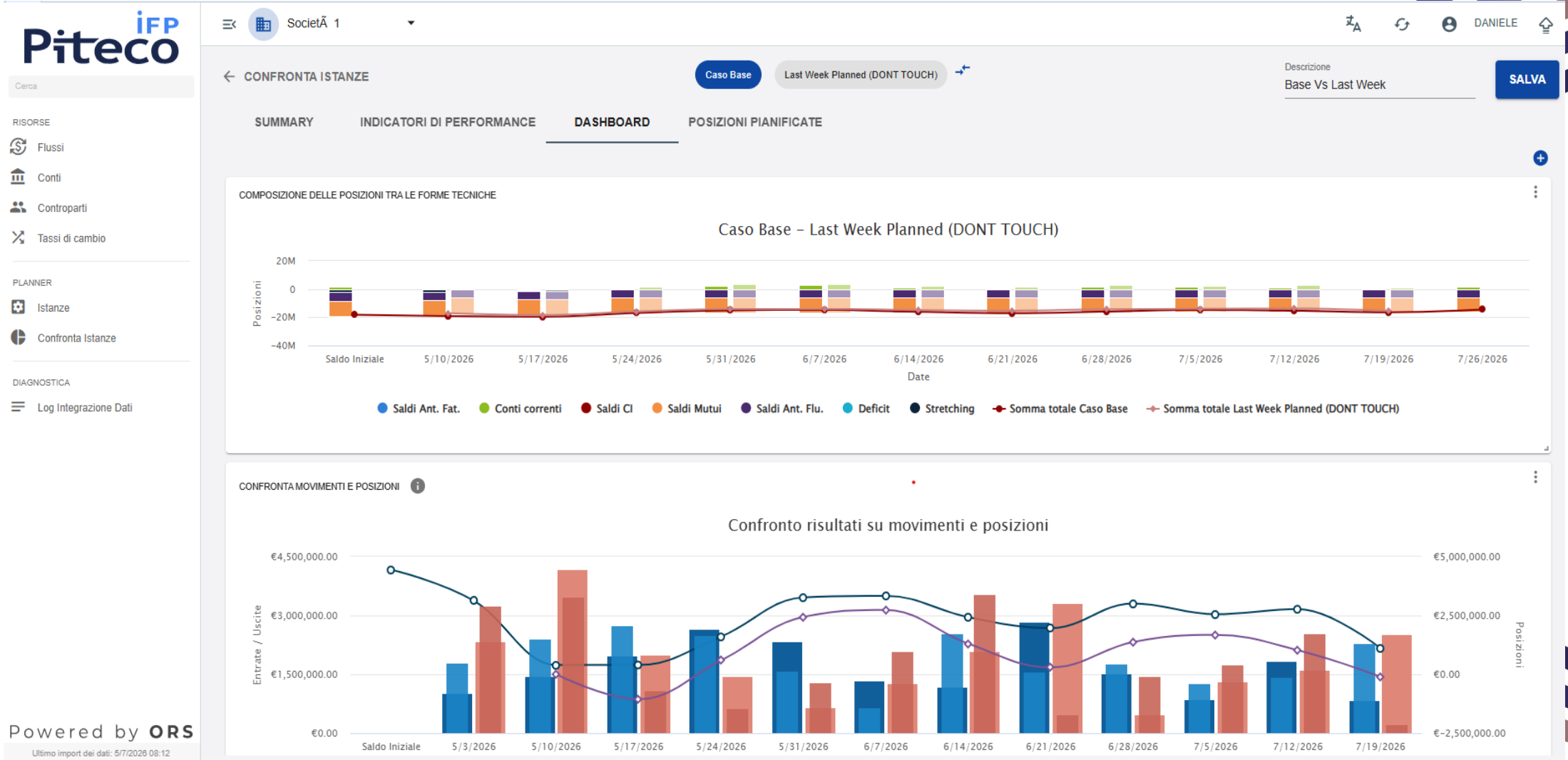
Report esempi



Report esempi



Report esempi



Powered by ORS

Ultimo import dei dati: 5/7/2026 08:12



ZUCCHETTI

Contatti

 info@pitecolab.it

 piteco.eu

 [Piteco](https://www.linkedin.com/company/piteco)

HEADQUARTERS

Via Imbonati, 18
20159 Milano
T + 39 02 3660931

Filiale di Roma

Viale Avignone, 8/10
00144 Roma

Filiale di Padova

Viale della Navigazione Interna, 91
35027 Noventa Padovana (PD)